

RZUT II PIĘTRA – skala 1:75

WYKAZ POMIESZCZEŃ II PIĘTRA		
Nr pom.	Nazwa pomieszczenia	Powierzchnia [m <sup>2</sup> ]
3/01	Gabinet	23,65
3/02	Pokój biurowy	23,45
3/03	Pokój biurowy	15,25
3/04	Pokój biurowy	14,40
3/05	Pokój biurowy	15,64
3/06	Pokój biurowy	15,19
3/07	Pokój biurowy	18,24
3/08	Pokój biurowy	18,06
3/09	Pokój biurowy	14,41
3/10	Pokój biurowy	15,68
3/11	Pokój biurowy	15,34
3/12	Pokój biurowy	13,56
3/13	Pokój biurowy	14,49
3/14	Gabinet	23,64
3/15	Sekretariat	14,42
3/16	Pokój biurowy	15,24
3/17	Pokój biurowy	14,64
3/18	Pokój biurowy	15,70
3/19	Pokój biurowy	23,22
3/20	Pokój biurowy	23,58
3/21	Pomieszczenie magazynowe	4,18
3/22	Sekretariat	18,00
3/23	Gabinet	31,67
3/24	Pomieszczenie socjalne	6,80
3/25	Wc dla niepełnosprawnych	4,60
3/26	Wc damski	4,50
3/27	Wc męski	5,60
3/28	Pomieszczenie porządkowe	1,66
3/29	Korytarz	107,57
3/30	Pokój biurowy	13,45
3/31	Pokój biurowy	13,86
3/32	Pokój biurowy	14,89
3/33	Pokój biurowy	15,73
3/34	Pomieszczenie socjalne	6,80
3/35	Wc dla niepełnosprawnych	4,60
3/36	Wc damski	4,50
3/37	Wc męski	5,60
3/38	Wc damski	4,31
3/39	Korytarz	86,00
3/40	Pomieszczenie porządkowe	1,66
3/41	Gabinet	28,30
3/42	Sekretariat	14,85
3/43	Pokój biurowy	15,32
3/44	Gabinet	20,96
3/45	Pomieszczenie magazynowe	3,72

WYKAZ POMIESZCZEŃ II PIĘTRA		
Nr pom.	Nazwa pomieszczenia	Powierzchnia [m <sup>2</sup> ]
3/46	Pomieszczenie gospodarcze	2,23
3/47	Korytarz	12,48
3/48	Pokój biurowy	13,63
3/49	Pokój biurowy	14,12
3/50	Pokój biurowy	14,27
3/51	Pokój biurowy	13,75
3/52	Pokój biurowy	14,09
3/53	Pokój biurowy	13,95
3/54	Pokój biurowy	16,56
3/55	Pokój biurowy	14,62
3/56	Korytarz	31,43
3/57	Pokój biurowy	13,92
3/58	Pokój biurowy	14,19
3/59	Pokój biurowy	13,93
3/60	Pokój biurowy	14,14
3/61	Pokój biurowy	14,20
3/62	Pokój biurowy	13,63
K1	Klatka schodowa	23,77
K2	Klatka schodowa	19,75
K5	Klatka schodowa	16,93
D1	Istniejący dzwig osobowy	-
D2	Projektowany dzwig osobowy	-
Razem		1094,12

Legenda systemu sygnalizacji pożaru:

- Centrala sygnalizacji pożaru
- Podwójna optyczna czujka dymu, termiczna i tlenku węgla
- Czujka zasysająca
- Czujka optyczna dymu w obwodzie płaskiej
- Optyczna czujka dymu nad sufitem podwieszanym z zewnętrznym wskaźnikiem zadziałania
- Ręczny ostrzegacz pożarowy
- Moduł 8wej/1wyj
- Moduł 8 wyjść przebieżniowych
- Moduł linii sygnalizatorów

- Sygnalizator optyczno-akustyczny wewnętrzny
- Sygnalizator optyczno-akustyczny zewnętrzny
- Sygnalizator optyczny wewnętrzny

Zasilacz pożarowy

Centrala oddymiania

Ręczny przycisk oddymiania

Przycisk przewietrzania kluczowy

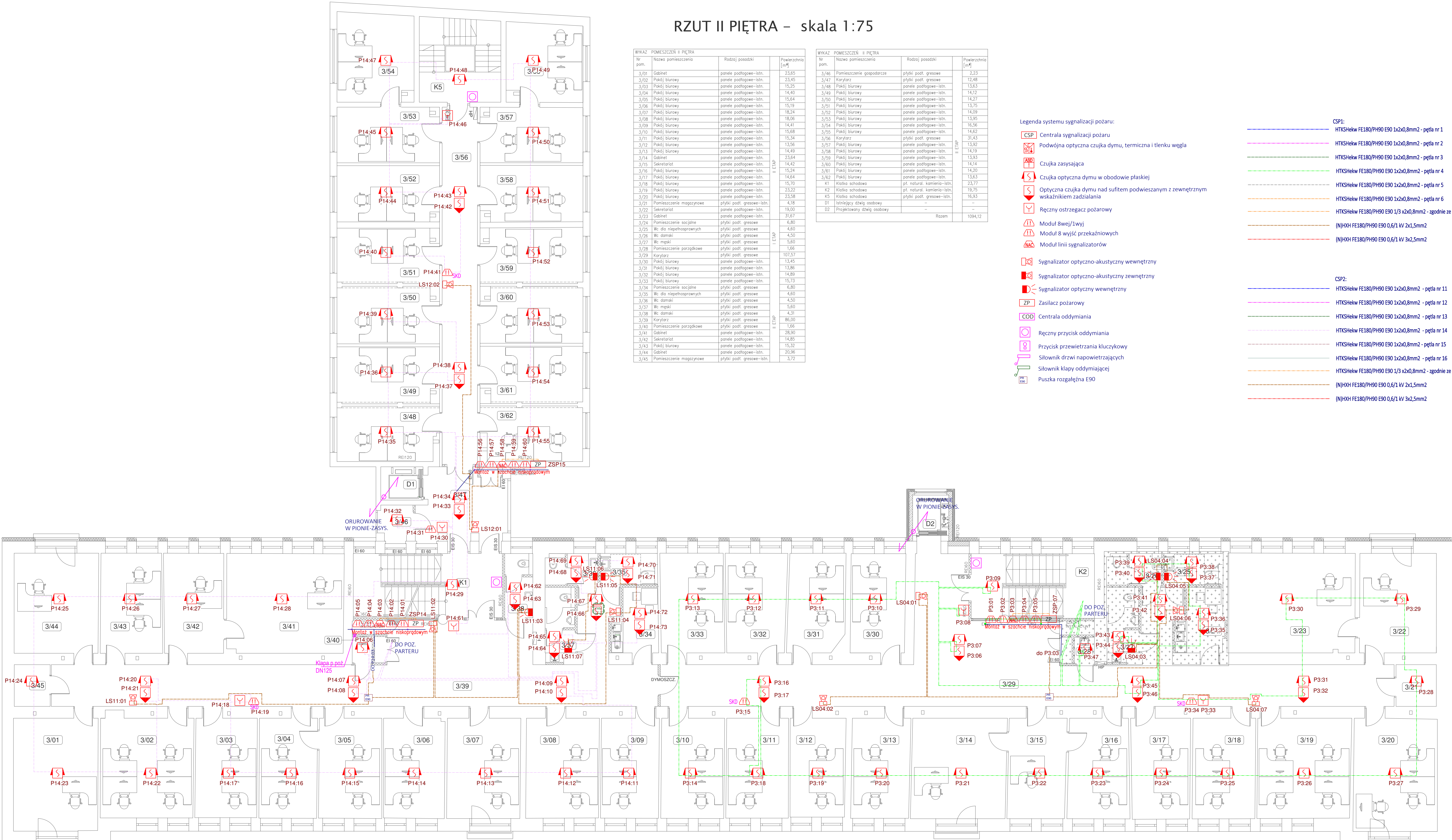
Siłownik drzwi napowietrzających

Siłownik kłapy oddymiającej

Puszka rozgłębna E90

- CSP1:
- HTKShkw FE180/PH90 E90 1x2x0,8mm2 - pętla nr 1
- HTKShkw FE180/PH90 E90 1x2x0,8mm2 - pętla nr 2
- HTKShkw FE180/PH90 E90 1x2x0,8mm2 - pętla nr 3
- HTKShkw FE180/PH90 E90 1x2x0,8mm2 - pętla nr 4
- HTKShkw FE180/PH90 E90 1x2x0,8mm2 - pętla nr 5
- HTKShkw FE180/PH90 E90 1x2x0,8mm2 - pętla nr 6
- HTKShkw FE180/PH90 E90 1/3 2x2x0,8mm2 - zgodnie ze schematem SSP
- (NH)XH FE180/PH90 E90 0,6/1 kV 2x1,5mm2
- (NH)XH FE180/PH90 E90 0,6/1 kV 3x2,5mm2

- CSP2:
- HTKShkw FE180/PH90 E90 1x2x0,8mm2 - pętla nr 11
- HTKShkw FE180/PH90 E90 1x2x0,8mm2 - pętla nr 12
- HTKShkw FE180/PH90 E90 1x2x0,8mm2 - pętla nr 13
- HTKShkw FE180/PH90 E90 1x2x0,8mm2 - pętla nr 14
- HTKShkw FE180/PH90 E90 1x2x0,8mm2 - pętla nr 15
- HTKShkw FE180/PH90 E90 1x2x0,8mm2 - pętla nr 16
- HTKShkw FE180/PH90 E90 1/3 2x2x0,8mm2 - zgodnie ze schematem SSP
- (NH)XH FE180/PH90 E90 0,6/1 kV 2x1,5mm2
- (NH)XH FE180/PH90 E90 0,6/1 kV 3x2,5mm2



**GLOBAL** Albert Dragan

ul. Ponikwoda 28, 20-135 Lublin. ☎ +48 516 126 333  
✉ instalatorzy@ten.pl . www.globalprojekt.pl

**PRZEBUDOWA NADBUDOWA  
I ROZBUDOWA BUDYNKU PROKURATURY  
PRZY UL. OKOPOWEJ 2A W LUBLINIE**

INWESTOR

PROKURATURA REGIONALNA W LUBLINIE  
UL. OKOPOWA 2A  
20-950 LUBLIN

RYSUNEK

**RZUT II PIĘTRA  
PLAN INSTALACJI SSP**

SKALA

**1:75**

NR RYS.

**T-IV-04**

FUNKCJA

mgr inż. **Tomasz Kopeć**

NR UPRAWNIEN

LUB/0132/PWOE/10

DATA

09 2021

PODPIS

SPRAWDZIŁ

inż. **Krzysztof Kędziński**

LUB/0146/POOE/10

09 2021

OPRACOWANIE CHRONIONE USTAWĄ O PRAWIE AUTORSKIM I PRAWACH POKREWNYCH (DZ.U. NR 24/94 PZ. 83 Z DNIA 4 LUTEGO 1994R.) I Z PÓŹNIEJSZYMI ZMIANAMI